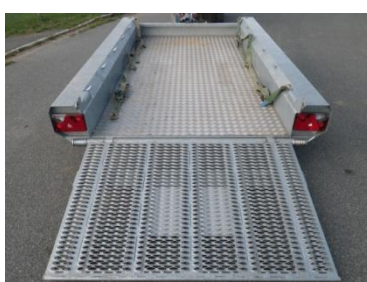


Tandemanhänger

Hulco Terrax 2 3,0 t

Nummer: 8-0140-05

Ausführung	Tandemtieflader
Anhängervorrichtung	Pkw Kugelkopf
Bremsenausführung	Auflaufbremse
Zul. Gesamtgewicht	3000 kg
Leergewicht	650 kg
Nutzlast	2350 kg
Abmaße Ladefläche	2940 x 1500 mm
Ladeflächenhöhe	320 mm
Auffahrampen	ja
Verzurrösen	8. Stück
Stromversorgung	12 Volt
Einsatzbereiche	Dieser Tandem-Zwischenfahr-Tieflader ist vielseitig einsetzbar und ein idealer Transporthelfer für Bauunternehmen, Garten- und Landschaftsgestalter, Industriebetriebe und kommunale Fuhrparks. Mit ihm können Baumaschinen- u. Geräte, Gartengeräte, Verdichtungsgeräte oder auch Stückgut transportiert werden. Dieser Tieflader wird bei uns vorwiegend zum Transport von mittelschweren Geräten bis zu einer Breite von 1500 mm eingesetzt. Hier speziell zum Transport von Minibagger, elektrogetriebenen Arbeitsbühnen, Gartengeräte, Verdichtungsgeräte etc. bis zu einem Gewicht von 3000 kg.
Besondere Vorteile	Schnelle und einfache Beladung durch herunterklappen der Auffahrrampe, mühelos in engen Baustellen manövrieren.
Hinweis	Das ziehende Fahrzeug muß ausgerüstet sein mit eine PKW-Anhängerkupplung, und einer Stromversorgung von 12 Volt. Die zulässigen Anhängelasten des ziehenden Fahrzeugs sind vor Fahrtantritt vom verantwortlichen Fahrer zu überprüfen und müssen den geforderten Werten entsprechen.



Sofort Mieten

☎ 08462 / 200524